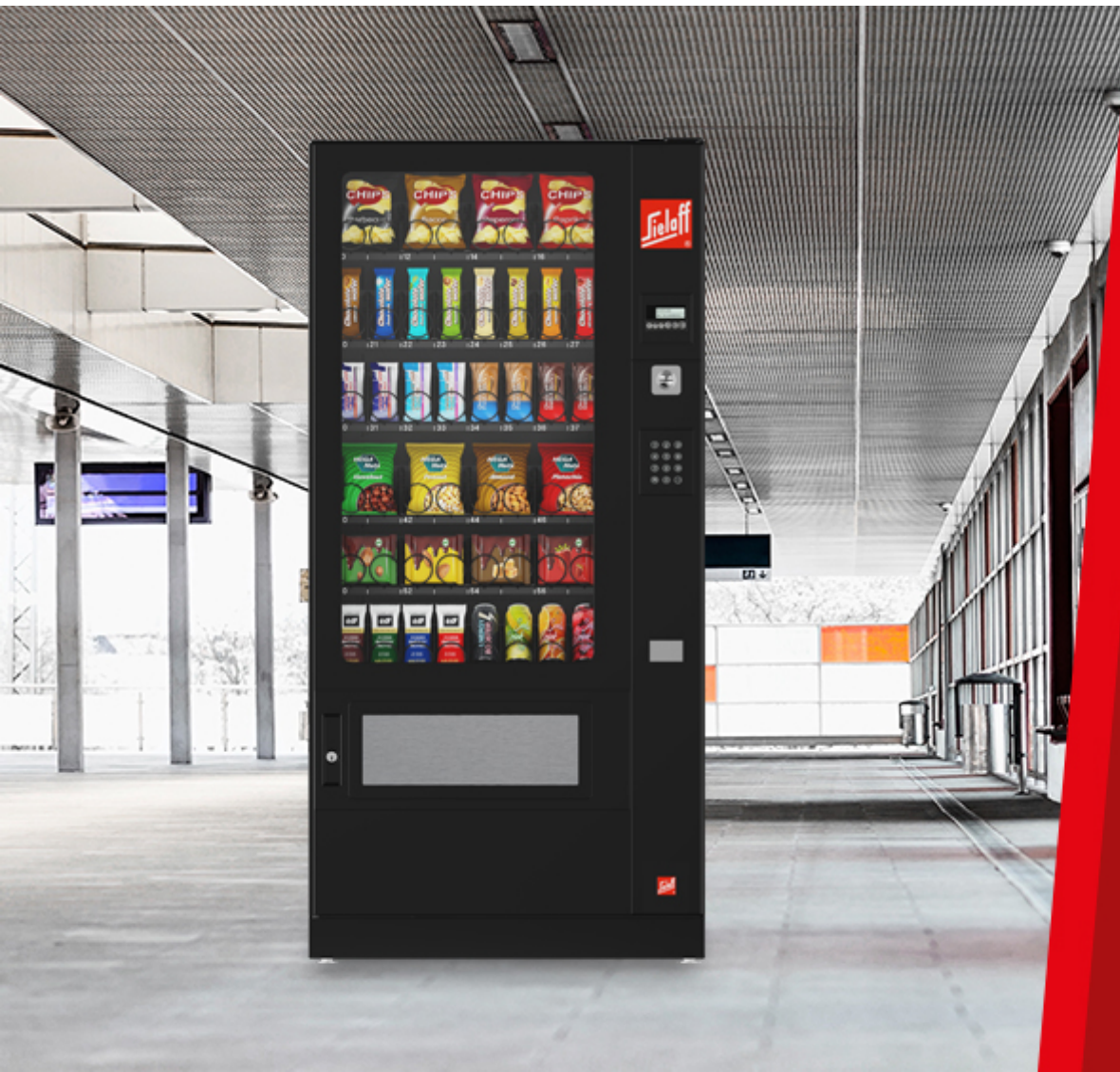




## SN48

### Caractéristiques



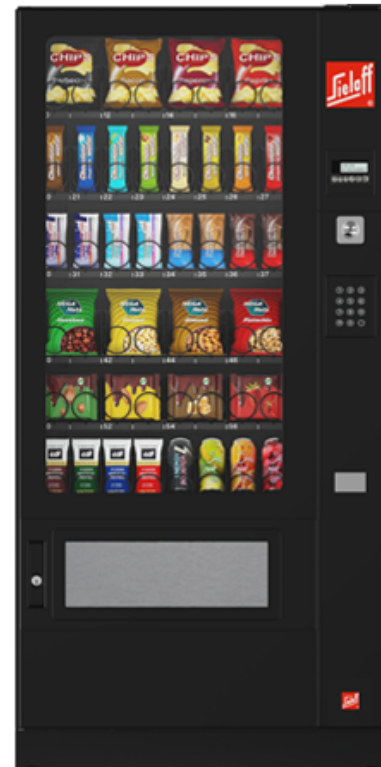
# SN48

## Caractéristiques

MADE  
IN  
GERMANY

### Caractéristiques générales

- Vente de confiseries, encas, boissons et produits non alimentaires
- Disponible dans différentes configurations
- Capacité : Jusqu'à 8 sélections par plateau, 5 ou 6 plateaux
- Hauteur de l'espace d'utilisation adaptée aux personnes à mobilité réduite
- Intégration possible dans une station
- Construction modulaire avec grande facilité de maintenance et de recyclage
- Transport possible grâce à des portes d'une largeur de 800 mm (démontage réduit)



### Caractéristiques techniques

Dimensions :	1 830 x 880 x 840 mm (hauteur x largeur x profondeur)*
Poids :	env. 265 kg (sans produits, dépend de la configuration)
Raccordement électrique :	220 – 230 V / 50/60 Hz / minimum 10 A
Puissance électrique :	400 W (varie selon la réfrigération)

*\*Variations possibles selon les options et les accessoires.*

### Variantes de design

#### Plinthes

- EC = plinthe en acier inox
- RB = plinthe peinte RAL

#### Couleurs du caisson

- Blanc pur (RAL 9010)

# SN48

## Caractéristiques

■ MADE  
IN  
■ GERMANY

- Aluminium blanc (RAL 9006)
- Noir profond (RAL 9005)

## Options et accessoires

- Clavier métallique
- Poussoir intro-monnaie et tambour de remboursement
- Protection de serrure
- Cellule photoélectrique
- Version LM
- Variante 2T avec une séparation de plateaux variable dans une zone définie
- Plateaux renforcés et fiables parmi les trois plateaux de produits inférieurs



Sielaff France  
ZA Les Portes de la Forêt  
24 Allée du Clos des Charmes  
77090 Collégien  
France

Phone: +49 9825 18-0  
Telefax: +49 9825 18-311155  
[commercial@sielaff.fr](mailto:commercial@sielaff.fr)  
[www.sielaff.com](http://www.sielaff.com)

Accéder à notre vidéo  
profile d'entreprise



■ MADE  
■ IN  
■ GERMANY