



# Rundumversorger

SÜ-Serie



# Unsere Stärken und damit Ihr Vorteil

## **SÜ – Erfolg in Serie.**

Sielaff-Automaten stehen stets im Fokus und für guten Umsatz. Grundlage ist die individuelle Konfiguration jedes Sielaff-Gerätes: Standort- und zielgruppenspezifisch. Ob Büro, Industrie, Public Vending oder Outdoor – selbst auf kleinem Raum erzielen Sie große Gewinne. Marktgerechte Lösungen, die Kundenwünsche in Verkaufserfolge umsetzen.

Der modulare Aufbau eröffnet vielfältigste Kombinationsmöglichkeiten: Dabei bringen intelligente Produktausgabetechnologien auch sperrige und sensible Artikel zuverlässig in Kundenhand. Beispielsweise ermöglicht die optionale Überschwenkausgabe für hohe Produkte den Verkauf von Baguettes – und das innovative Liftsystem SoftDrop befördert sogar Joghurt, Obst oder Glasgefäße sicher und sanft in die Warenausgabe.

Snackartikel, Tüten- und Riegelware werden im Spiralsystem gelagert und nach dem First-in-First-out-Prinzip ausgegeben. Alle Automaten können mit diversen Kombinationen von Spiralen und Multiflex-Schiebern ausgestattet werden, die eine spezielle Produktausgabe für den problemlosen Verkauf von Getränkekartons oder ähnlichen Non-Food-Artikeln erlauben. Selbst ein Verkauf schwerer Produkte ist durch die spezielle Schwerlastführung für Sie möglich.

## **Sielaff: mit Sicherheit „Made in Germany“.**

Profitieren Sie von unserem Qualitätsversprechen, das ohne Ausnahme für jeden Automaten aus dem Hause Sielaff gilt: Absolut zuverlässig, besonders wartungsarm und mit langer Lebensdauer.

## **Ihre Verkaufsvorteile: Flexibilität und Produktvielfalt.**

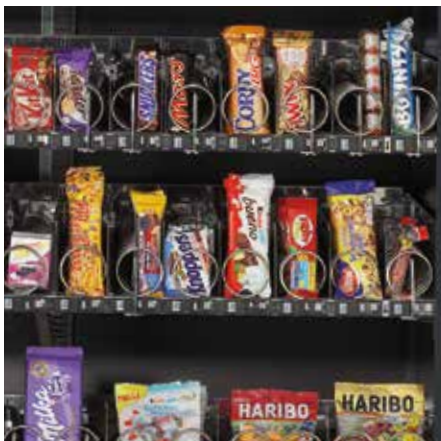
Unsere Spiralautomaten der SÜ-Serie sind flexibel konfigurierbar und können so nahezu alle einschlägigen Produkte ausgeben – inklusive schnellem Produktwechsel.

## **Lebensmittelgerecht: Cool gedacht.**

Natürlich liebt unsere SÜ-Serie auch frische Lebensmittel. Die speziell dafür ausgerüsteten Versionen LM und 2T gewährleisten produktgerechte Lagerung und Verkauf von frischen Lebensmitteln.

## **Verkaufsstark: Drinnen, draußen... überall.**

Unsere automatischen Verkaufsprofis der SÜ-Serie sind für alle Standorte optimal ausgestattet. Wählen Sie die passende Version für Ihren Verkaufserfolg – ob High Security oder Outdoor.



*Snackartikel, Tüten-, Riegelware und andere Produkte werden problemlos ausgegeben*



*Verkaufsstark: Drinnen, draußen... überall*



*Spiralen aus hochglänzendem Edelstahl*

# Talent und Technik

## Allgemeine Fakten

- Verkauf von Süßwaren, Snacks, frischen Lebensmitteln und Non-Food-Artikeln
- Serienmäßig 5 oder 6 Warenfachebenen
- Kapazität: Bis zu 10 Wahlen pro Ebene, bis zu 7 Ebenen, bis zu 70 Wahlen
- Stationsfähig
- Modularer Aufbau – dadurch besonders servicefreundlich und recyclingfähig

## Technik

- Automatische Erkennung der angeschlossenen Motoren und gleichzeitige Zuordnung der Wahlnummern
- Elektronisch geregelte Hochleistungs-Einschubkühlungen
- Zentralschalter zur Netztrennung
- Verkaufs- / Servicedatenerfassung nach EVA-DTS-Standard (z. B. über Telemetrie, MDB-Anschluss oder Infrarotschnittstelle)

## Technik (optional)

- Lebensmittelgerechte Lagerung von frischen Produkten im Automaten (LM- bzw. 2T-Ausführung)
- Verriegelung der Ausgabeklappe als besonderer Schutz gegen Eingreifen
- Lichtschranke zur Überwachung der Produktausgabe

## Energie

- Freie Programmiermöglichkeit der Kühlung und Beleuchtung
- Reduzierung des Stromverbrauches am Wochenende oder nachts durch Anhebertemperaturen und Abschaltung der Beleuchtung
- Energiesparende LED-Beleuchtung des Innenraumes

## Warenfächer

- Höhenverstellbare Edelstahlwarenfächer
- Individuelle Anpassung an die Produkte am Aufstellort möglich
- Überschwenkausgabe für hohe Produkte (z. B. Baguettes)
- Optional: Schwerlast-Ebene: Diese ist erforderlich wenn das Gesamtgewicht der Produkte mehr als 15 kg beträgt. Sie ist geeignet für eine Beladung mit Produkten bis zu einem Gesamtgewicht von 30 kg.

## Spiralen

- First-in-First-out-Prinzip
- Spiralen aus hochglänzendem Edelstahl

## Multiflex-Schieber (optional)

- Spezielle Produktausgabe für den problemlosen Verkauf von Getränkekartons (bis zu 1,0 l) oder vergleichbaren Verpackungen

## Kühlung

- Wartungsarmes, hermetisch geschlossenes Kühlsystem mit elektronisch geregelter Hochleistungs-Einschubkühlung
- Kältemittel HFKW-134a mit einem GWP von 1430
- Optional: HC Kältemittel R 290 mit einem GWP von 3
- Optimierter Kühlkreislauf mittels Isolation sowie großen Bodenfiltern und Luftaustrittsöffnung



Lebensmittelgerechte Lagerung von frischen Produkten im Automaten (optional)



Lebensmittelgerecht: Cool gedacht



Vielfältige Anwendungsmöglichkeiten sind durch die Vielzahl von Spiralgrößen möglich

# Varianten

## SÜ 1500 / 2020 LM

- Lebensmittelgerechte Kühlung  $\leq + 4\text{ °C}$  im kompletten Automaten
- Elektronische Temperaturüberwachung
- Automatische Verkaufssperre bei Temperaturüberschreitung

## SÜ 2020 2T

- 2 Temperatur-Ausführungen für unterschiedliche Produktgruppen (Klimatrennung durch gezielte Luftführung)
  - Ca.  $+ 15\text{ °C}$  auf den oberen 2 – 3 Ebenen
  - Lebensmittelgerechte Lagerung bei  $\leq + 4\text{ °C}$  auf den unteren 2 – 3 Ebenen
  - Elektronische Temperaturüberwachung
  - Automatische Verkaufssperre bei Temperaturüberschreitung

## SÜ 2020 High Security

- Schlagschutz
- Münzeinwurfschieber und Rückgabebrommel
- Verstärkter Sperrklappenschutz
- Metalltastatur
- Optional: Einbruchschutzrahmen

## SÜ 2020 EO

- Schlagschutz
- Regendach und Spritzwasserschutz
- Sperrklappenschutz
- Einbruchschutzrahmen
- Verbundsicherheitsglasscheibe mit Lichtfilter
- Fehlerstrom-Schutzschalter
- Verstärkte Kühlung mit Heizung („Frostwächterfunktion“, die Innentemperatur wird über  $0\text{ °C}$  gehalten)
- Rückwand (Werbeanbringung möglich)

## SÜ 2020 SoftDrop

- Intelligentes Liftsystem
- Produktschützende Ausgabeschale
- Produktgerechtes Handling für sensibel zu handhabende und hochwertige Artikel
  - Frische Lebensmittel wie Joghurt, Milchshakes, Salate, Sandwiches, Gebäck und Obst (LM- bzw. 2T-Ausführung)
  - Zerbrechliche Glasverpackungen und diffizile Non-Food-Artikel (z. B. Taschenbücher, CDs, DVDs oder Einwegfotoapparate)
  - Autopflegemittel und -zubehör (speziell für Tankstellen geeignet)

## SÜ 2020 LO (Lift Outdoor)

- Alle Vorteile des Liftsystems SoftDrop und zusätzlich die Outdoorkomponenten wie beim SÜ 2020 EO



SÜ 2020 High Security

### SoftDrop für SÜ 2020.

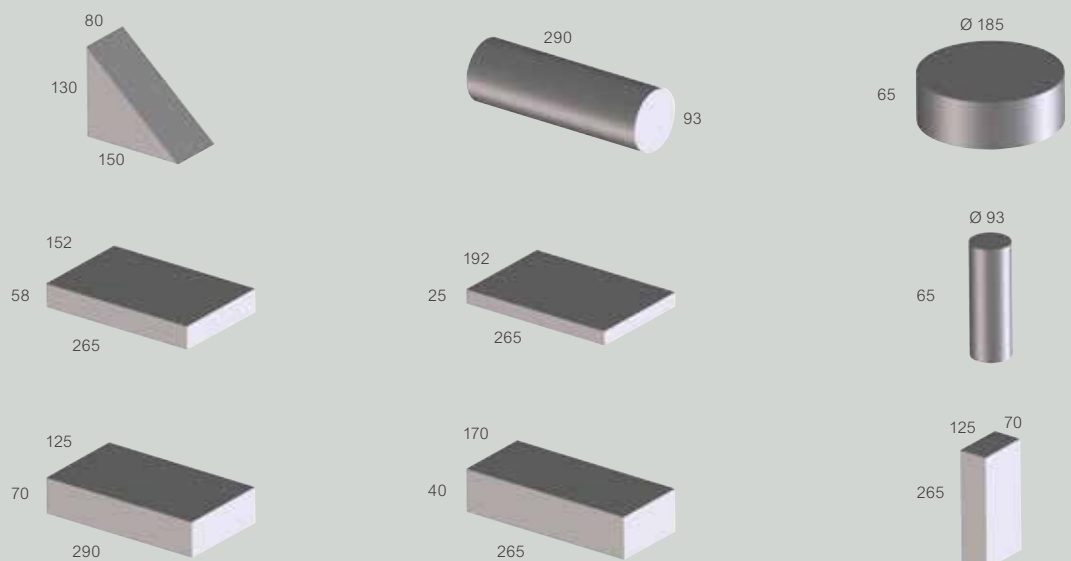
Produktgerechtes Handling für sensibel zu handhabende und hochwertige Artikel heißt bei Sielaff SoftDrop. Die Funktion ist – typisch Sielaff – intelligent, innovativ und einfach genial.

Der Lift fährt dicht unter den gewählten Artikel und befördert selbst schmale Produkte problemlos und behutsam in die stoßgeschützte Ausgabeschale. Sogar frisch zubereitete

Lebensmittel wie Joghurt, Milchshakes, Salate, Sandwiches ebenso Gebäck oder Obst gelangen sanft in Kundenhand.

Aber auch zerbrechliche Glasverpackungen, diffizile Non-Food Artikel wie Taschenbücher, CDs, DVDs oder Einwegfotoapparate werden sicher ausgeliefert.

## Spiralausgabe: Maximale Abmessungen der Produktform\*



\* Bei minimaler Überschreitung der Abmessungen der Produkte muss die problemlose Handhabung auf jedem Fall geprüft werden, um eine korrekte Ausgabe zu gewährleisten.

# Varianten

## Übersicht der verfügbaren Automaten

	SÜ	LM	2T	SoftDrop	SoftDrop LM	SoftDrop 2T
SÜ 1500 EC	X	X	–	–	–	–
SÜ 1500 RB	X	X	–	–	–	–
SÜ 1500 HiSec	X	X	–	–	–	–
SÜ 2020 EC	X	X	X	X	X	X
SÜ 2020 RB	X	X	X	X	X	X
SÜ 2020 HiSec	X	X	X	X	X	X
SÜ 2020 Outdoor	X	X	X	X	X	X



SÜ 1500 EC



SÜ 1500 RB



SÜ 2020 EC



SÜ 2020 RB



SÜ 2020 SoftDrop



SÜ 2020 High Security



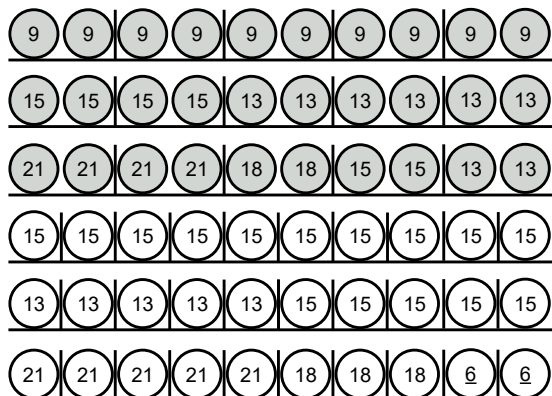
SÜ 2020 EO



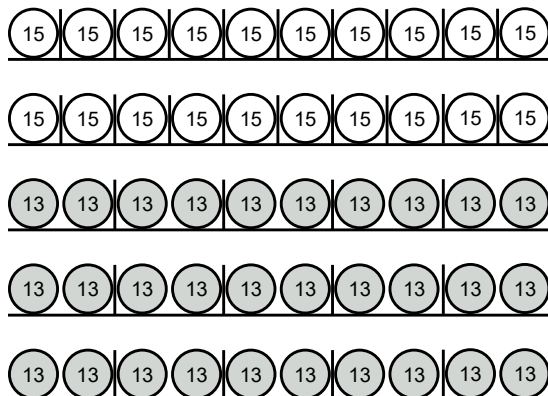
SÜ 2020 LO

# Konfigurationsbeispiele

## SÜ 2020

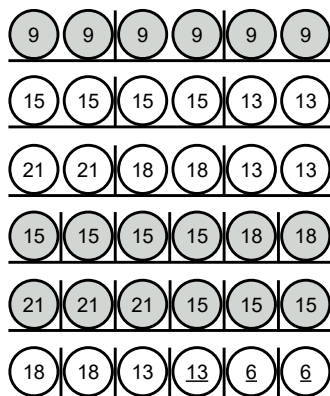


15 Doppelspiralen, 30 Einzelspiralen

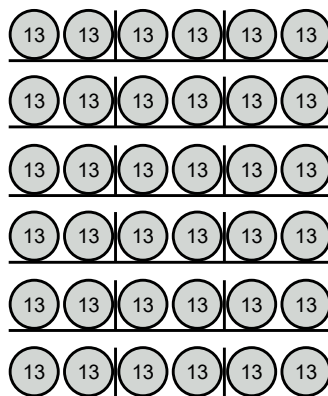


20 Einzelspiralen, 15 Doppelspiralen

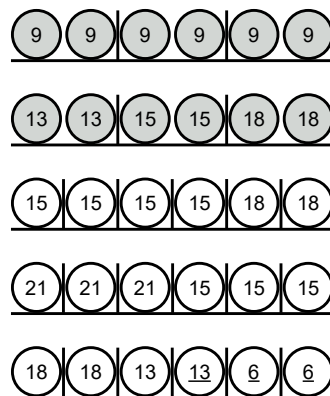
## SÜ 1500



9 Doppelspiralen, 18 Einzelspiralen



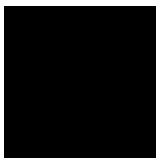
18 Doppelspiralen



6 Doppelspiralen, 18 Einzelspiralen

Sämtliche Bestückungsbeispiele sind als Vorschläge zu verstehen.  
Sollte Ihre Wunschbestückung nicht dabei sein, so sprechen Sie bitte mit uns!  
Wir sind Spezialisten für aufstellplatzgerechte Lösungen.





Gehäuse in  
Reinweiß (RAL 9010),  
Weißaluminium (RAL 9006)  
und Tiefschwarz (RAL 9005)  
erhältlich



### SÜ 1500 EC / RB Größe

- 1.830 x 700 x 880 mm  
(Höhe x Breite x Tiefe)\*

### Gewicht

- Ca. 304 kg  
(ohne Produkte,  
abhängig vom Layout)

### Elektrische Anschlusswerte

- 220–230 V/50/60 Hz/mind. 10 A

### Leistung

- 400 W  
(variiert je nach Kühlung)

### Energieverbrauchskennzeichnung

- nach Verordnung (EU) 2019/2018,  
DIN EN 50597:2018  
Kältemittel HFKW-134a  
Energieeffizienzklasse D



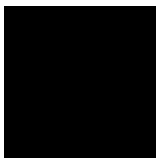
- HC Kältemittel R-290  
Energieeffizienzklasse C



Energieeffizienz aller Typen  
unter [www.sielaff.de/  
produkte/energiever-  
brauchskennzeichnung](http://www.sielaff.de/produkte/energieverbrauchskennzeichnung)

\* Abweichungen der Gehäuseab-  
messungen sind aufgrund von  
Anbauteilen und Zubehör möglich





Gehäuse in  
Reinweiß (RAL 9010),  
Weißaluminium (RAL 9006)  
und Tiefschwarz (RAL 9005)  
erhältlich

\* Abweichungen der  
Gehäuseabmessungen sind  
aufgrund von Anbauteilen  
und Zubehör möglich



### SÜ 2020 EC / RB Größe

- 1.830 x 990 x 880 mm  
(Höhe x Breite x Tiefe)\*

### Gewicht

- Ca. 350 kg  
(ohne Produkte,  
abhängig vom Layout)

### Elektrische Anschlusswerte

- 220–230 V/50/60 Hz/mind. 10 A

### Leistungsaufnahme

- 670 W  
(variiert je nach Kühlung)

### Energieverbrauchskennzeichnung

- nach Verordnung (EU) 2019/2018,  
DIN EN 50597:2018  
Kältemittel HFKW-134a  
Energieeffizienzklasse D – G



- HC Kältemittel R-290  
Energieeffizienzklasse D



Energieeffizienz aller Typen  
unter [www.sielaff.de/  
produkte/energiever-  
brauchskennzeichnung](http://www.sielaff.de/produkte/energieverbrauchskennzeichnung)

\* Abweichungen der Gehäuseab-  
messungen sind aufgrund von  
Anbauteilen und Zubehör möglich



Gehäuse in  
Reinweiß (RAL 9010),  
Weißaluminium (RAL 9006)  
und Tiefschwarz (RAL 9005)  
erhältlich



### Draußen zu Hause.

Die geprüfte Outdoor-Variante besteht wie alle Sielaff-Automaten auf den ersten Blick durch Funktionalität und Design.

Bestens ausgerüstet erfüllt diese Version inklusive High Security Ausstattung die Bestimmungen der Schutzart IP24 für den Außenbereich und ist wetterfest bis -20°C.

Energieeffizienz aller Typen unter [www.sielaff.de/produkte/energieverbrauchskennzeichnung](http://www.sielaff.de/produkte/energieverbrauchskennzeichnung)

### Ihre Vorteile im Überblick

- Schlagschutz
- Regendach und Spritzwasserschutz
- Münzeinwurfschieber und Rückgabebrommel
- Verstärkter Sperrklappenschutz
- Einbruchschutzrahmen mit Schlosstasche
- Verbundsicherheitsglasscheibe mit Lichtfilter
- Fehlerstrom-Schutzschalter
- Verstärkte Kühlung, Heizung („Frostwächterfunktion“, die Innentemperatur wird über 0°C gehalten)
- Rückwand (Werbeanbringung möglich)

### Optional

- Lichtschränke:  
Zur Überwachung der Produktausgabe nach Auslösen des Bestellvorganges

\* Abweichungen der Gehäuseabmessungen sind aufgrund von Anbauteilen und Zubehör möglich

### SÜ 2020 EO

#### Größe

- 1.855 x 1.022 x 1.000 mm (Höhe x Breite x Tiefe)\*

#### Gewicht

- Ca. 400 kg (ohne Produkte, abhängig vom Layout)

#### Elektrische Anschlusswerte

- 220–230 V/50/60 Hz/mind. 10 A

#### Leistungsaufnahme

- 850 W (variiert je nach Kühlung)

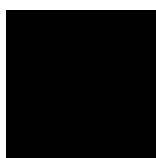
#### Energieverbrauchskennzeichnung

- nach Verordnung (EU) 2019/2018, DIN EN 50597:2018  
Kältemittel HFKW-134a  
Energieeffizienzklasse E – G



HC Kältemittel R-290  
Energieeffizienzklasse D





Gehäuse in  
Reinweiß (RAL 9010),  
Weißaluminium (RAL 9006)  
und Tiefschwarz (RAL 9005)  
erhältlich



### Draußen zu Hause.

Die geprüfte Outdoor-Variante besticht wie alle Sielaff-Automaten auf den ersten Blick durch Funktionalität und Design.

Bestens ausgerüstet erfüllt diese Version inklusive High Security Ausstattung die Bestimmungen der Schutzart IP24 für den Außenbereich und ist wetterfest bis -20°C.

Energieeffizienz aller Typen unter [www.sielaff.de/produkte/energieverbrauchs-kennzeichnung](http://www.sielaff.de/produkte/energieverbrauchs-kennzeichnung)

### Ihre Vorteile im Überblick

- Schlagschutz
- Regendach und Spritzwasserschutz
- Bedienmodul aus Edelstahl
- Münzeinwurfschieber und Rückgabebrommel
- Verstärkter Sperrklappenschutz
- Einbruchschutzrahmen mit Schlosstasche
- Verbundsicherheitsglasscheibe mit Lichtfilter
- Fehlerstrom-Schutzschalter
- Verstärkte Kühlung, Heizung („Frostwächterfunktion“, die Innentemperatur wird über 0°C gehalten)
- Rückwand (Werbeanbringung möglich)
- Lichtschranke: Zur Überwachung der Produktausgabe nach Auslösen des Bestellvorganges

\* Abweichungen der Gehäuseabmessungen sind aufgrund von Anbauteilen und Zubehör möglich

### SÜ 2020 LO (Lift Outdoor)

#### Größe

- 1.855 x 1.022 x 1.000 mm (Höhe x Breite x Tiefe)\*

#### Gewicht

- Ca. 400 kg (ohne Produkte, abhängig vom Layout)

#### Elektrische Anschlusswerte

- 220–230 V/50/60 Hz/mind. 10 A

#### Leistungsaufnahme

- 850 W (variiert je nach Kühlung)

#### Energieverbrauchskennzeichnung

- nach Verordnung (EU) 2019/2018, DIN EN 50597:2018  
Kältemittel HFKW-134a  
Energieeffizienzklasse E – G



- HC Kältemittel R-290  
Energieeffizienzklasse D





Sielaff GmbH & Co. KG  
Automatenbau Herrieden  
Münchener Str. 20  
91567 Herrieden  
Deutschland

Telefon: +49 9825 18-0  
Telefax: +49 9825 18-311155  
info@sielaff.de  
www.sielaff.de

■ MADE  
■ IN  
■ GERMANY